

Le rendez-vous de la communauté **JPRS**  
autour de l'actualité mondiale et de la prévention  
du Syndrome d'Apnées du Sommeil

**JPRS**

*Days*

**22  
MARS  
2024**



**Rive Montparnasse à PARIS**

REJOIGNEZ LA GALAXIE JPRS

f [facebook.com/JPRSommeil](https://facebook.com/JPRSommeil) t [twitter.com/JPRSommeil](https://twitter.com/JPRSommeil) in [linkedin.com/company/jprs/](https://linkedin.com/company/jprs/) @jprsommeil

**[www.jprs.fr](http://www.jprs.fr)**

**FFP**  
Fédération  
Française de  
Pneumologie

# Edito



## Qu'est-ce que les JPRS DAYS ?

**Un nouveau rendez-vous pour aborder les problèmes de santé liés au sommeil.**

Ce RDV permettra de coupler une journée scientifique dédiée aux professionnels de santé et la deuxième édition de la journée patients.

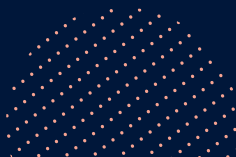
La journée du vendredi 22 mars 2024 sera dédiée aux actualités mondiales du syndrome d'apnées hypopnées obstructives du sommeil (SAHOS), Nous aborderons les déterminants de l'observance pour une meilleure prise en soins des malades.

Un focus sera fait sur le thème « Sommeil & Métabolisme », où différentes interventions traiteront des liens entre le sommeil et le diabète, la rupture entre le diagnostic et la thérapeutique, la pharmacodépendance. L'originalité de cette journée est que les patients seront au coeur des discussions.

En parallèle, le vendredi 22 mars après-midi jusqu'au samedi 23 matin, se déroulera la 2e édition des « Apnées du sommeil, les 2èmes Rencontres », permettant ainsi aux professionnels qui le souhaitent d'échanger avec des patients.

Une zone d'exposition avec des acteurs clés de la médecine du sommeil sera également proposée pour favoriser les questions et les partages d'expériences entre les différents professionnels de santé.

**D<sup>r</sup> Marc SAPÈNE**  
**et D<sup>r</sup> Frédéric LE GUILLOU**  
pour le comité d'organisation  
des Apnées du sommeil,  
JPRS Days

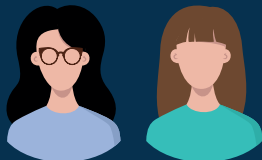




# VOS CONTACTS

Pour toute demande, adressez-vous au service concerné

## ORGANISATION GÉNÉRALE



Nathalie & Charlotte  
[contact@jprs.fr](mailto:contact@jprs.fr)

## SECRETARIAT



Juliette  
[secretariat@jprs.fr](mailto:secretariat@jprs.fr)  
07.69.91.47.99

## LOGISTIQUE / EXPOSITION



Cécile  
[exposition@jprs.fr](mailto:exposition@jprs.fr)

## COMMUNICATION



Julie      Marie

## REPRÉSENTANTS DES COMITÉS SCIENTIFIQUES & D'ORGANISATION



D<sup>r</sup> Marc SAPÈNE



D<sup>r</sup> Frédéric LE GUILLOU

Afin que votre mail soit traité efficacement, merci d'utiliser la bonne adresse mail (en lien avec le sujet de votre demande).

# 01

## Programme



9h **ACCUEIL DU PUBLIC & VISITE DES STANDS**

---

MATIN  **JOURNÉE SCIENTIFIQUE**

---

MIDI  **PAUSE DÉJEUNER & VISITE DES STANDS**

---

APRÈS-MIDI  **CONFÉRENCE**

 **JOURNÉE SCIENTIFIQUE**

---



Le rendez-vous de la communauté **JPRS**  
autour de l'actualité mondiale et de la prévention  
du Syndrome d'Apnées du Sommeil

---

# 02 Partenariats \*

## PARTENARIATS EXCLUSIFS\*

Ces partenariats sont attribués par ordre de réservation sur la plateforme.

>> TOTE BAG

1000 € HT

Impression de **votre logo** sur les 400 tote bags édités pour les JPRS Days (Fourniture du fichier en .eps vectorisé monochrome)

>> CORDONS

650 € HT

**Fourniture par vos soins** des 400 cordons de badges.  
Livraison au Rive Montparnasse.

>> BLOCS NOTES

550 € HT

**Fourniture par vos soins** des 400 blocs notes.  
Livraison au Rive Montparnasse.

>> STYLOS

550 € HT

**Fourniture par vos soins** des 400 stylos.  
Livraison au Rive Montparnasse.



\*Pour plus de renseignements,  
contactez-nous à l'adresse : [contact@jprs.fr](mailto:contact@jprs.fr)



## PACK WEB

**3150 € HT**

au lieu de 3950 € HT

### ✦ **SITE WEB\* / 650 € HT**

PUBLICATION de votre actualité sur le site des JPRS sous forme d'un article dans la rubrique actualités.

### ✦ **ENVOI EMAILING\* / 1650 € HT**

Nous envoyons pour vous un emailing à notre base de données de 2500 professionnels du secteur. Contenu fourni par vos soins et validé par notre équipe.

### ✦ **RÉSEAUX SOCIAUX\* / 1650 € HT**

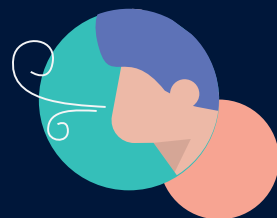
PUBLICATION :

Relais de votre actualité sur les réseaux sociaux des JPRS Days

- LinkedIn
- Twitter
- Facebook
- Instagram

Contenu fourni par vos soins et validé par notre community manager.

\* Partenariat qui peut s'effectuer à n'importe quel moment de l'année, en fonction de votre actualité



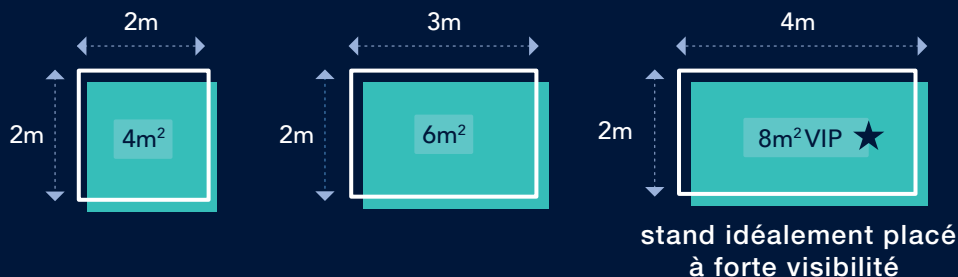
\*Pour plus de renseignements,  
contactez-nous à l'adresse : [contact@jprs.fr](mailto:contact@jprs.fr)

# 03

## L'exposition, les stands

Les stands proposés font  $4\text{m}^2$ ,  $6\text{m}^2$  ou  $8\text{m}^2\text{VIP}$  et seront tous ÉQUIPÉS.

### LES SURFACES



### LES ÉQUIPEMENTS

Composition des stands de  $4\text{m}^2$ ,  $6\text{m}^2$  ou  $8\text{m}^2\text{VIP}$  :

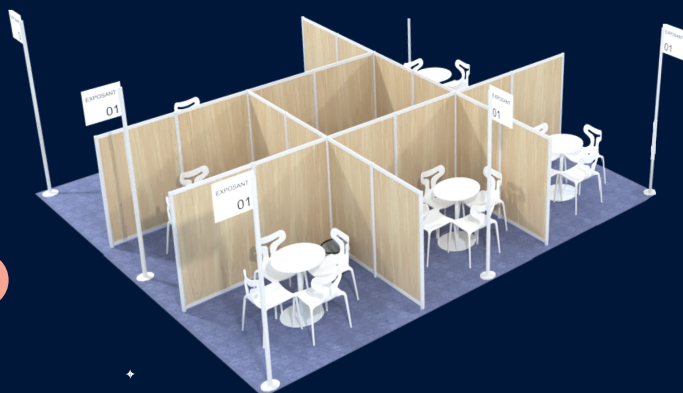
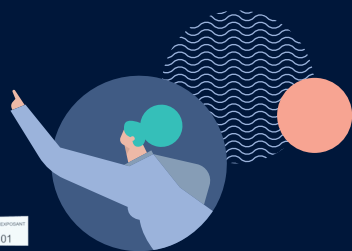
- Cloisons mélaminées coloris bois clair - 150 cm de haut
- Moquette coloris Blue Jean
- 1 ensemble mobilier bas rond blanc composé de 1 table et de 4 chaises
- 1 corbeille
- 1 multiprise
- 1 enseigne sur pied

A noter : le montage des stands se déroulera le jeudi 20 mars après-midi  
Retrouvez les informations logistiques dans le Guide Technique de l'exposant



## EXEMPLES

Visuels non contractuels



## LES TARIFS

- **MODULE DE 4m<sup>2</sup>**  
**2600 € HT\***
- **MODULE DE 6m<sup>2</sup>**  
**3500 € HT\***
- **MODULE DE 8m<sup>2</sup>VIP**  
**4900 € HT\***  
▶ Idéalement placé forte visibilité

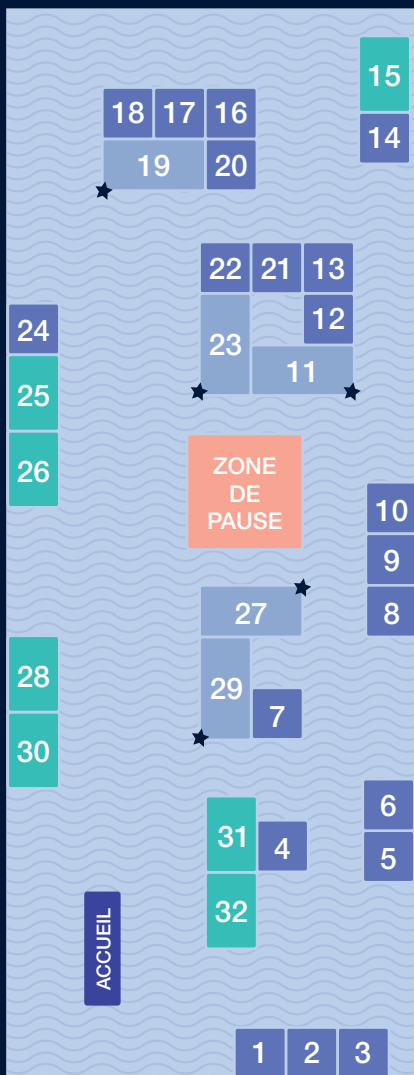
Les stands proposés font 4m<sup>2</sup>, 6m<sup>2</sup> ou 8m<sup>2</sup>VIP et seront tous ÉQUIPÉS.



# ZONE EXPO

32 stands dont :

- 4m<sup>2</sup> : 20
- 6m<sup>2</sup> : 7
- 8m<sup>2</sup> VIP : 5



■ Stand 4m<sup>2</sup>

★ Stand 8m<sup>2</sup> VIP

■ Stand 6m<sup>2</sup>

■ Zone de pause





## CONDITIONS GÉNÉRALES



### Préambule :

Dans votre compte exposant vous pouvez télécharger les factures en cours ainsi que les factures acquittées.

Une rubrique « tutoriels » de votre espace exposants sera prochainement disponible sur le site internet des JPRS Days à l'adresse :

<https://jprs.fr/jprs-days/>

### 1 / Conditions générales de paiement :

A. Lors de la réservation du partenariat, l'exposant **confirme définitivement sa participation**. La facture pro forma est générée automatiquement dans l'espace personnel de l'exposant. Il peut la consulter et la télécharger à sa guise.

B. Un **acompte de 50%** du montant total TTC du partenariat doit être adressé dès le moment de la réservation.

C. Le **solde du partenariat devra être acquitté avant le 10 février 2024**. Tout compte de partenariat non soldé à cette date privera l'exposant de son accès aux JPRS DAYS.

D. **Un retard de paiement de facture entraîne l'application de pénalités de retard** dues par l'exposant au taux d'intérêt appliqué par la Banque Centrale Européenne majorée de 10%. Les pénalités de retard sont exigibles immédiatement. L'exposant est également débiteur, à l'égard de l'OSPL pour les JPRS DAYS, d'une indemnité forfaitaire pour frais de recouvrement, dont le montant est fixé par l'article D. 441-5 du code du commerce. Dans le cas où les frais de recouvrement exposés seraient supérieurs au montant de cette indemnité forfaitaire, l'OSPL pour les JPRS DAYS peut demander une indemnisation complémentaire sur justificatif.

### 2/ Conditions d'annulation :

A. Pour les réservations dont l'annulation sera signifiée par lettre recommandée avec AR à l'OSPL pour les JPRS DAYS - 204 avenue Louis Barthou, 33200 BORDEAUX CAUDERAN, avant le 15 janvier 2024, des frais fixes de 200 € HT seront facturés.

B. Pour les réservations dont l'annulation sera signifiée par lettre recommandée avec AR à l'OSPL pour les JPRS DAYS - 204 avenue Louis Barthou, 33200 BORDEAUX CAUDERAN, entre le 15 janvier et le 10 février 2024, des frais fixes de 200 € HT seront facturés ainsi que 50% du montant HT de la valeur locative de l'emplacement.

C. Pour les réservations dont l'annulation sera signifiée par lettre recommandée avec AR à l'OSPL pour les JPRS DAYS - 204 avenue Louis Barthou, 33200 BORDEAUX CAUDERAN, après le 24 février, des frais fixes de 200 € HT seront facturés ainsi que 100% du montant HT de la valeur locative de l'emplacement.

### 3/ Assurances :

A. Pour sa sauvegarde, chaque exposant doit justifier d'une assurance incendie, vol, explosion, dégat des eaux et responsabilité civile. Il appartient à chaque exposant de couvrir l'intégralité des risques, compte tenu des capitaux minima.

B. Chaque exposant renonce à rechercher la responsabilité de l'OSPL pour les JPRS DAYS ainsi qu'à ses prestataires et renonce également à exercer tout recours pour tous les dommages subis.

C. L'OSPL pour les JPRS DAYS, ainsi que ses prestataires ne pourront être tenus responsables ni défaillants en cas de retard ou inexécution suite à la survenue d'un cas de force majeure habituellement reconnu par la jurisprudence française.

Les 2 badges exposants gratuits permettent l'accès uniquement à l'espace d'exposition. Pour accéder aux conférences et aux ateliers il faut un badge congressiste.

### CONDITIONS DE RÉSERVATION :

La réservation s'effectue en ligne via notre plateforme :  
<https://jprs.fr/jprs-days/>

- Un acompte de 50% du montant total TTC doit être adressé au moment de la réservation. Paiement par carte bleue en ligne ou par virement bancaire (indiquez le numéro de facture en commentaire du virement)

OSPL - 204 avenue Louis Barthou, 33200 BORDEAUX CAUDERAN  
IBAN : FR30 3000 2018 5100 0007 1777  
H81 BIC/SWIFT : CRLYFRPP

- Le solde devra être acquitté avant le 10 février 2024

SAVE THE DATE



APNÉES DU SOMMEIL  
les rencontres

2<sup>èmes</sup>



22-23  
MARS  
2024

Rendez-vous au Rive  
Montparnasse, à Paris

Une journée dédiée à la prévention  
et à la prise en charge des Apnées du Sommeil





# JPRS

Days



[f facebook.com/JPRSommeil](https://www.facebook.com/JPRSommeil) [t twitter.com/JPRSommeil](https://twitter.com/JPRSommeil) [in linkedin.com/company/jprs/](https://www.linkedin.com/company/jprs/) [@jprsommeil](https://www.instagram.com/jprsommeil)

[www.jprs.fr](http://www.jprs.fr)

